

Handleiding Dimmer Installatie Kit

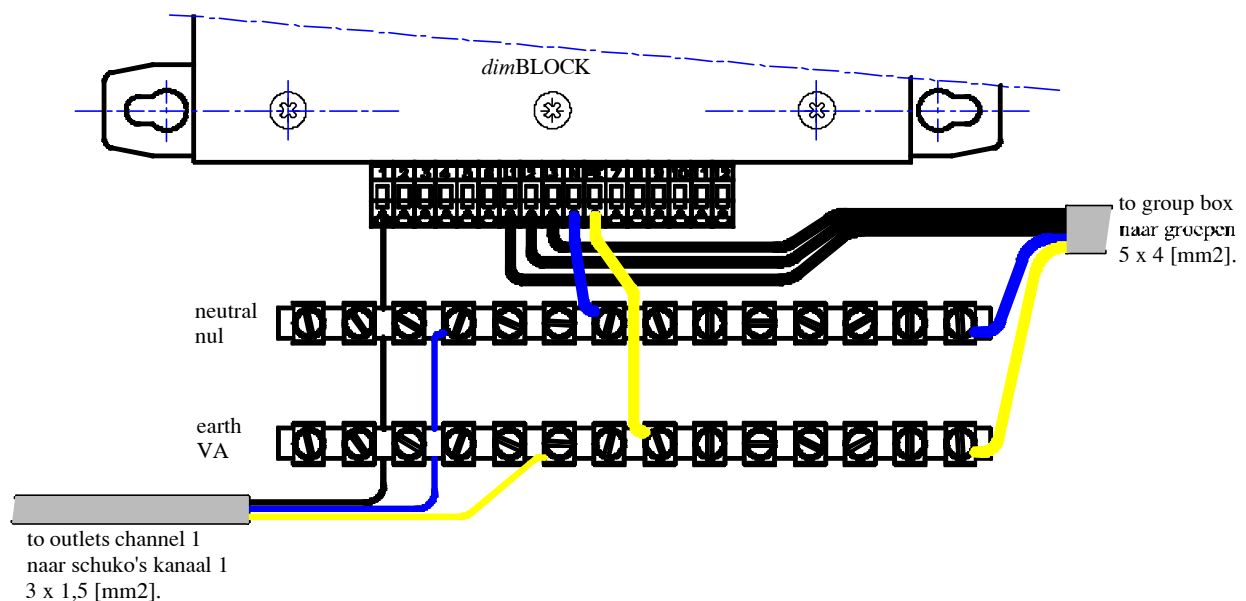
*Lees voor u begint de handleiding zorgvuldig en volledig door. **Installatie alleen door gekwalificeerde deskundigen!***

Algemene inleiding

Met deze installatiekit kan men op een eenvoudige manier de hardwired (vaste aansluiting) uitvoering van de DimBLOCK, Dimmypack, TRIPack of DimBOX aan sluiten. De kit bestaat uit 2 metalen muurbeugels, een installatie box, een aansluit rail voor de nul en een de veiligheidsaarde, 12 wartels M20x1.5mm² voor kabels 8.0-13.0mm en 4 wartels PG21. Voor de uitgaande kabels kunt u kiezen tussen 12 afzonderlijke kabels (3x1.5mm²) of 2 multi kabels

Aansluiting van de in- en uitgaande kabels

De nul en de VA (veiligheidsaarding) van de voeding moeten op de verdeelrails worden aangesloten, de fasendraden (L1, L2, L3) worden rechtstreeks op de dimmer (WAGO-veerklemmenstrook) aangesloten. Vanaf de VA-rail ga je met 4mm² naar de dimmer en vanaf de nul-rail met 2,5mm². Een weggaande gedimde groep bestaat uit een gedimde fase draad (1, 2, ... enz.), een nul en een VA. De gedimde fase komt van de WAGO-veerklemmenstrook op de dimmer, alle weggaande 'nullen' en 'VA's' komen van de twee rails.

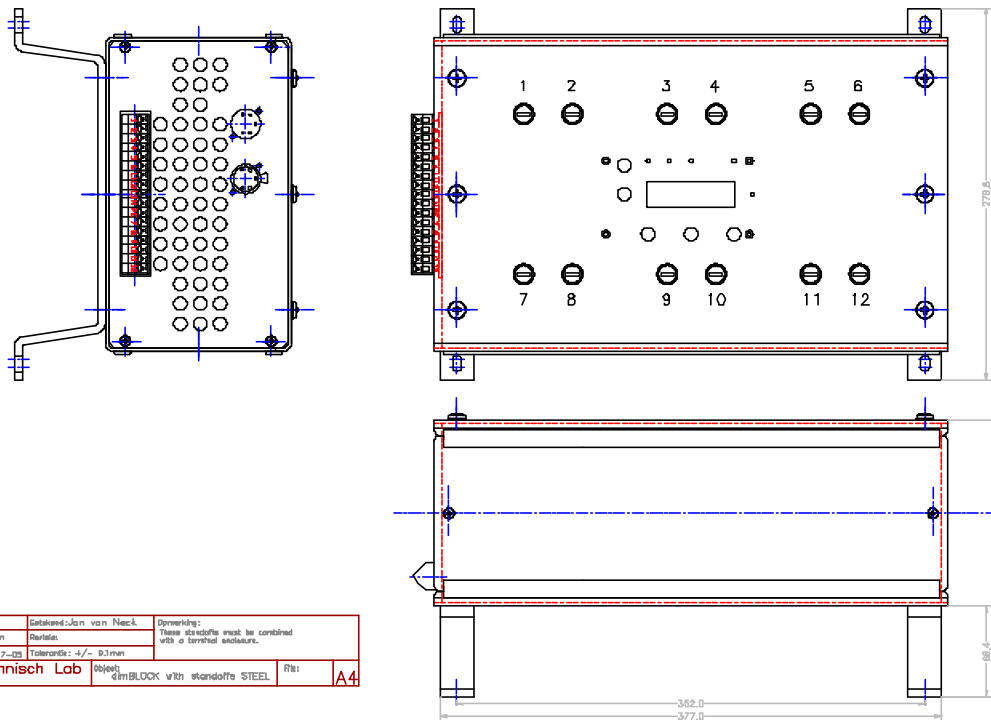


De muurbeugels bevestigen

De muurbeugels bevestig je onder de dimmers door eerst de zwarte doppen (voetjes) met een kleine schroevendraaier van hun snaping te wippen en de dan zichtbare schroef te verwijderen. In de vrijkomende M6 persmoeren kun je de meegeleverde M6 schroeven draaien waarmee je de stand-off vastzet.

LET OP, bij Dimblock bestaat de mogelijkheid met de middelste schroef de blower vast te zetten als een te lange schroef wordt gebruikt!

Afmetingen Dimblock en muurbeugels



Dimblock gecombineerd met installatie KIT

